

POOL



PT Pool Advista Indonesia Tbk

Pada perdagangan Selasa 29 Oktober 2019 ditutup pada level 1805 atau menguat Rp 25. Secara teknikal Candle terbentuk **Bullish Harami** mengindikasikan **Bullish**. Indikator Stochastic Uptrend. Volume menunjukkan trend pembelian meningkat.

BUY
Target Price 1985
Stoploss < 1780

CAMP



PT Campina Ice Cream Industry Tbk

Pada perdagangan Selasa 29 Oktober 2019 ditutup pada level 430 atau menguat Rp 34. Secara teknikal Candle terbentuk **Two White Soldiers** mengindikasikan **Bullish**. Indikator Stochastic Uptrend. Volume menunjukkan trend pembelian meningkat.

BUY
Target Price 530
Stoploss < 420

INKP



PT Indah Kiat Pulp & Paper Tbk

Pada perdagangan Selasa 29 Oktober 2019 ditutup pada level 7575 atau menguat Rp 350. Secara teknikal pola terbentuk **Break Out Cup & Handle** mengindikasikan **Bullish**. Indikator Stochastic Uptrend. Volume menunjukkan trend pembelian meningkat.

BUY
Target Price 8450
Stoploss < 7475

BTEK



PT Bumi Teknoultura Unggul Tbk

Pada perdagangan Selasa 29 Oktober 2019 ditutup pada level 78 atau menguat Rp 6. Secara teknikal pola terbentuk **Break out Rising Wedge** mengindikasikan **Bullish**. Indikator Stochastic Uptrend. Volume menunjukkan trend pembelian meningkat.

Sell On Strength
Take Profit 85

MNCN

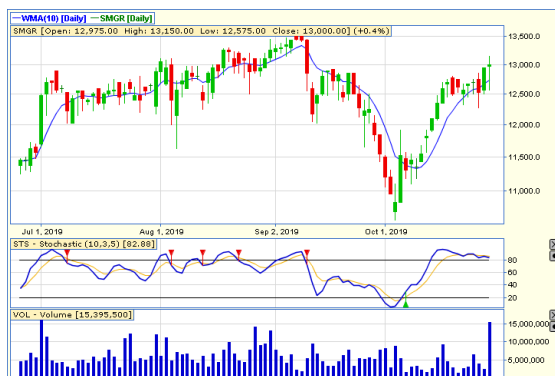


PT Media Nusantara Citra Tbk

Pada perdagangan Senin 29 Oktober 2019 ditutup pada level 1275 atau melemah Rp 25. Secara teknikal koreksi sudah berada diarea **Bottom Fishing** berpotensi **Rebound**. Indikator Stochastic Oversold. Volume menunjukkan trend pembelian meningkat.

BUY
Target Price 1370
Stoploss < 1250

SMGR



PT Semen Indonesia (PERSERO) Tbk

Pada perdagangan Selasa 29 Oktober 2019 ditutup pada level 13000 atau menguat Rp 50. Secara teknikal pola terbentuk **Cup & Handle** mengindikasikan **Bullish**. Indikator Stochastic Uptrend. Volume menunjukkan trend pembelian meningkat.

BUY
Take Profit 13500
Stoploss < 12900